

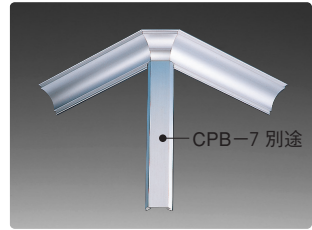
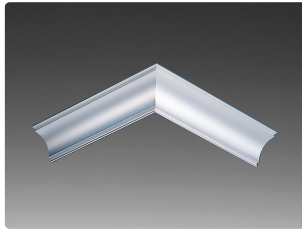
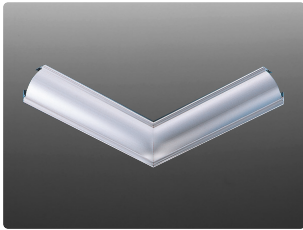
アルミ クリーンルーム用ボーダー

CPB(12.5mmボード)タイプ役物

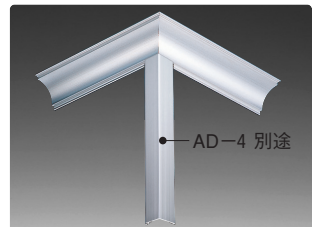
1辺あたり250ミリ(働き寸法)

働き寸法とは? → 416ページ

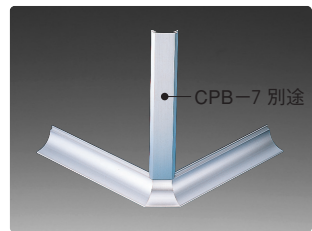
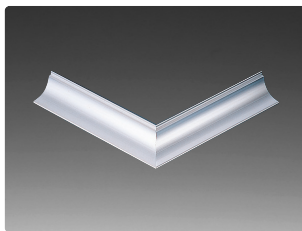
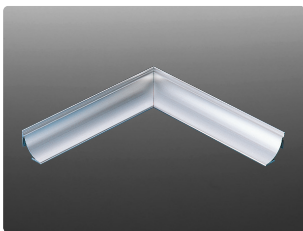
- 57070** CPB-3 直角入隅(天井)
 57076 CPB-3 直角出隅(天井)
 57063 CPB-3 三方入隅(天井)
 55195 CPB-3 三方出隅(天井)
 CPB-7



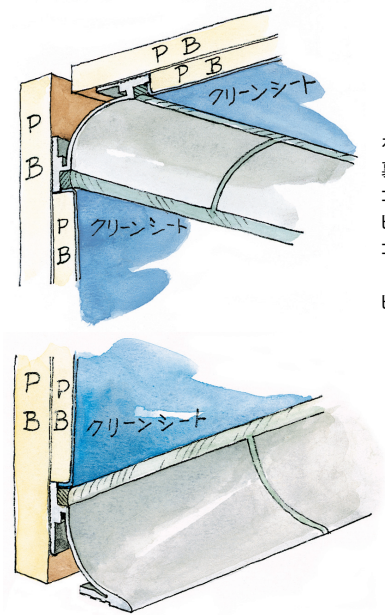
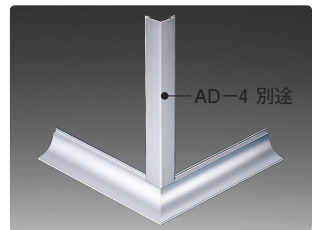
- 55190** CPB-3 三方出隅(天井)
 AD-4



- 57079** CPB-5 直角入隅(床)
 57081 CPB-5 直角出隅(床)
 57066 CPB-3 三方入隅(床)
 CPB-5



- 55191** CPB-5 三方出隅(床)
 AD-4



ボーダーのジョイント部は、目地をとり、裏板ジョイントをコーキング受けにしてコーキング剤を充填して下さい。
 ビスを打った目地部にも、コーキング剤を充填して下さい。

ビスは、クリーンルームボーダー用ビス(SON)をご使用下さい。

65073 SON 5.5 (22) 3.5

66135 SON-L32 5.5 (32) 3.5

アルミ製品は、1本からカラー仕上げ(焼付塗装)が可能です。