

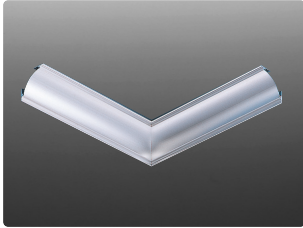
アルミ クリーンルーム用ボーダー

CPB(9.5mmボード)タイプ役物

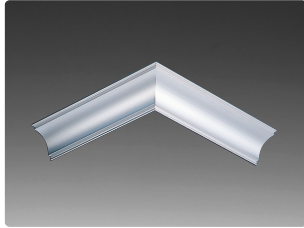
1辺あたり250ミリ(働き寸法)

働き寸法とは? → 416ページ

57068 CPB-1 直角入隅(天井)



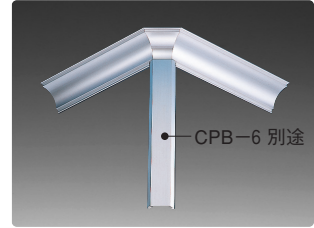
57073 CPB-1 直角出隅(天井)



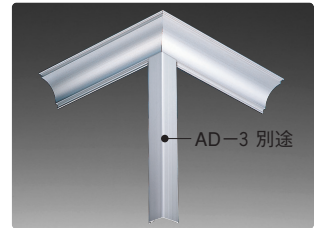
57061 CPB-1 三方入隅(天井)



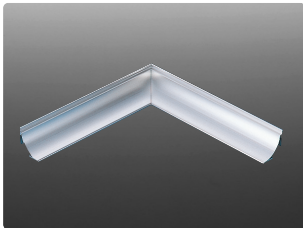
55193 CPB-1 三方出隅(天井)
CPB-6



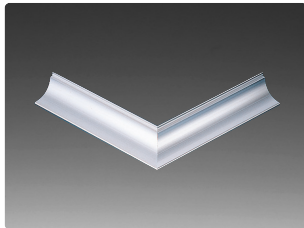
55188 CPB-1 三方出隅(天井)
AD-3



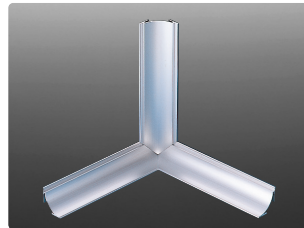
57078 CPB-4 直角入隅(床)



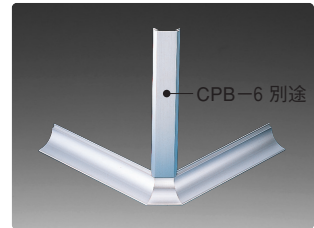
57080 CPB-4 直角出隅(床)



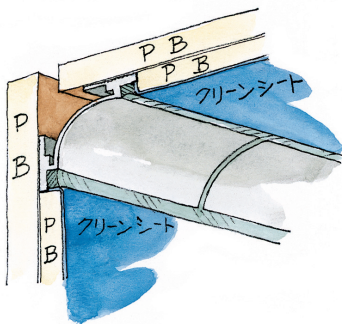
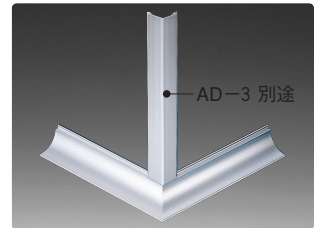
57064 CPB-1 三方入隅(床)
CPB-4



55194 CPB-4 三方出隅(床)
CPB-6



55197 CPB-4 三方出隅(床)
AD-3



ボーダーのジョイント部は、目地をとり、裏板ジョイントをコーキング受けにしてコーキング剤を充填して下さい。ビスを打った目地部にも、コーキング剤を充填して下さい。

ビスは、クリーンルームボーダー用ビス(SON)をご使用下さい。

65073 SON 5.5 (3.5)

66135 SON-L32 5.5 (3.5)

アルミ製品は、1本からカラー仕上げ(焼付塗装)が可能です。