

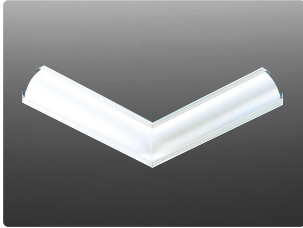
# ビニール クリーンルーム用ボダー

## SPBタイプ役物

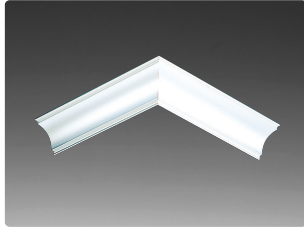
1辺あたり200ミリ(働き寸法)

働き寸法とは? → 416ページ

**39221** SPB-130直角入隅(天井)



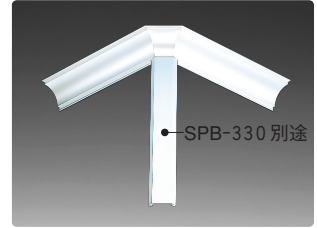
**39222** SPB-130直角出隅(天井)



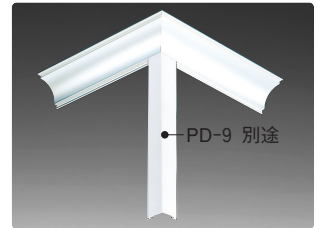
**39223** SPB-130三方入隅(天井)



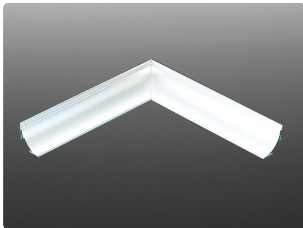
**39224** SPB-130三方出隅(天井)  
SPB-330三方出隅(天井)



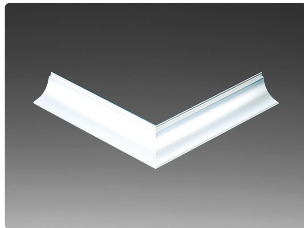
**39231** SPB-130三方出隅(天井)  
PD-9



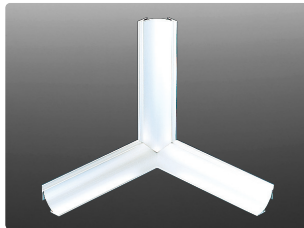
**39225** SPB-230直角入隅(床)



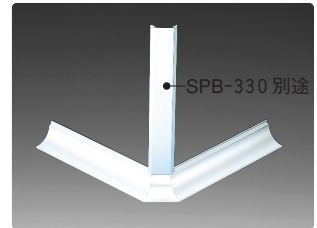
**39226** SPB-230直角出隅(床)



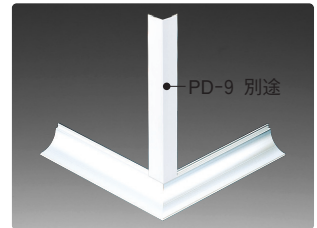
**39227** SPB-130三方入隅(床)  
SPB-230三方入隅(床)



**39228** SPB-230三方出隅(床)  
SPB-330三方出隅(床)



**39232** SPB-230三方出隅(床)  
PD-9



役物のウラ側は、気密性を高めるコーキング処理をしています。

ビスは、クリーンルームボダー用ビス(SON)をご使用下さい。

**65073** SON 5.5 (22) 3.5



**66135** SON-L32 5.5 (32) 3.5

