

PAT.P オススメ

OT-G390-SUS



前面からの締め込み+3方向の調整機能

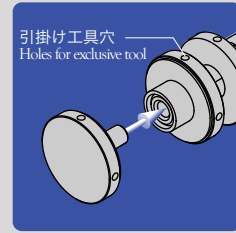


側面付調整支柱金具 (片側)

Side Mount Balustrade Bracket for a glass with an adjustable function (with one arm)

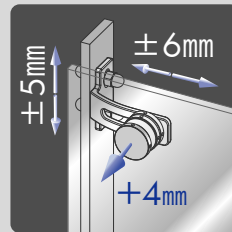
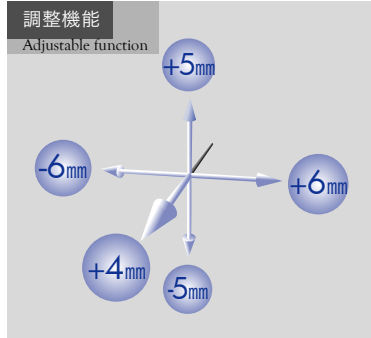


前面からの締め込み



前面からフィックス部分を締め込んで取付けます。ガラスの吊込み時、ガラスをシャフトに仮掛けができスムーズに作業が出来ます。

Face Mount. In installation, you can put a glass on the shaft of a glass fix temporarily so that you can install the fix easily.



3方向の調整機能

ガラスを吊り込んだ際の調整機能

上下方向 基準値より最大±5mm調整可能

左右方向 基準値より最大±6mm調整可能

奥行き(手前)方向

ガラスを手前に最大4mm調整可能

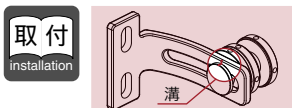
Adjustable Function for three directions (after installation)

Vertical Direction : Adjustable up to ±5mm

Horizontal Direction : Adjustable up to ±6mm

Back (Front) Side Direction : Adjustable up to 4mm

材質 Material	ステンレス Stainless Steel
仕上げ Finish	MST (鏡面) Mirror Stainless Steel
対応ガラス厚 Glass Thickness	8~12 mm
対応ガラス重量 Suitable Glass Weight	35kg (4個使用・垂直取付け時) (Using 4pcs, vertically)

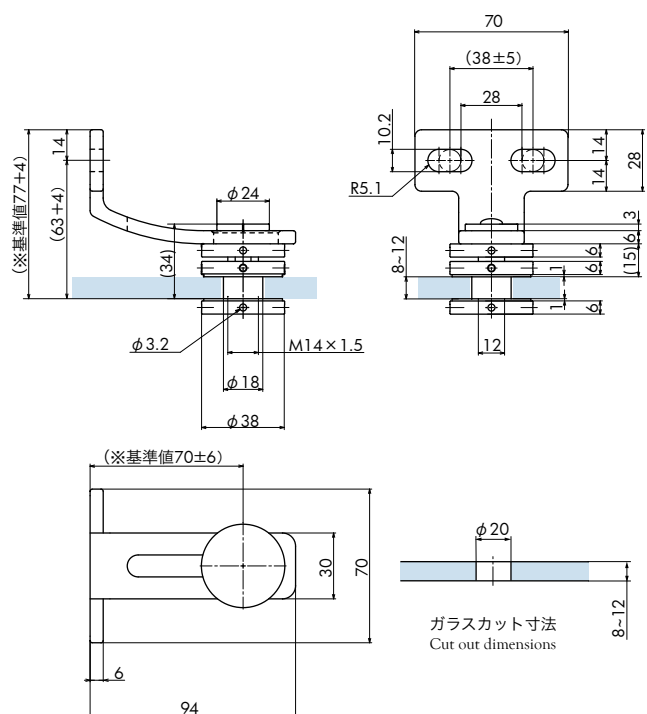
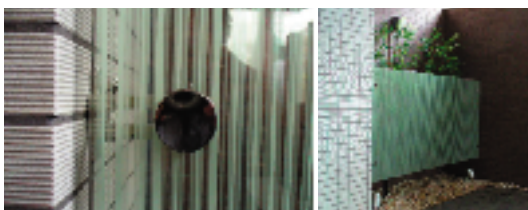


本体とフィックス部分の溝を合わせるとピッチを70 mmに合わせられます。

When the fixing part catches the groove on an arm, you can adjust the pitch to 70mm.

取付け用ネジはM10ボルトをご用意下さい。
Please use M10 Hexagon head screws for installation.

取付け工具はP.4をご参照下さい。
Please refer to P.4 for optional tool.



OT-B
OT-C
OT-E
OT-G
OT-H
BA/IZ