

PAT.P オススメ

# OT-G370F-SUS



ガラス面に突出のない“フラットデザイン”



Optional TOOL

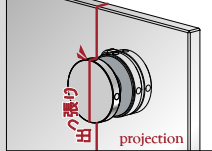
面付調整支柱金具（両側）

Face Mount Balustrade Bracket for a glass with an adjustable function (with two arms)

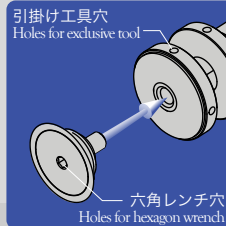
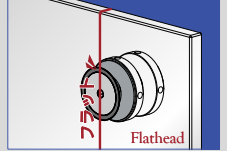


## 皿頭”スマートな空間演出に最適

従来タイプ Normal type



F フラットタイプ Flathead type

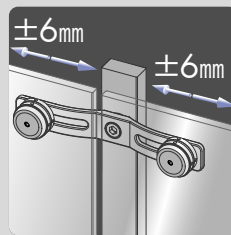
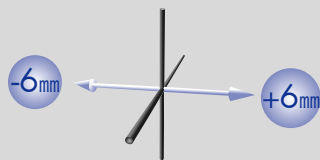


皿穴形状なのでガラス面に突出がなくフラットに収まります。スマートな空間演出が可能です。前面から締め込み、取り付けます。

Face Mount, Flat-head type  
There is no projection on a glass.

### 調整機能

Adjustable function



## 1方向の調整機能

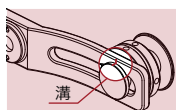
ガラスを吊り込んだ際の調整機能

### 左右方向

基準値より最大±6mm調整可能

Adjustable Function for one direction (after installation)  
Side Direction : Adjustable up to ±6mm

材質 Material	ステンレス Stainless Steel
仕上げ Finish	MST（鏡面） Mirror Stainless Steel
対応ガラス厚 Glass Thickness	8～12 mm
対応ガラス重量 Suitable Glass Weight	35kg（4個使用・垂直取付け時） (Using 4pcs, vertically)

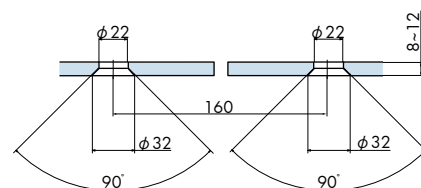
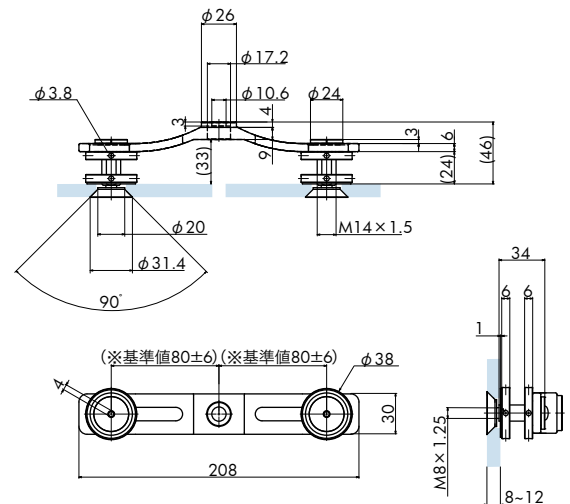


本体とフィックス部分の溝を合わせるとピッチを80mmに合わせられます。

When the fixing part catches the groove on an arm, you can adjust the pitch to 80mm.

取付け用ネジはM10キャップボルトをご用意下さい。  
Please use M10 socket cap screw for installation.

取付け工具はP.4をご参照下さい。  
Please refer to P.4 for optional tool.



ガラスカット寸法  
Cut out dimensions