

オススメ

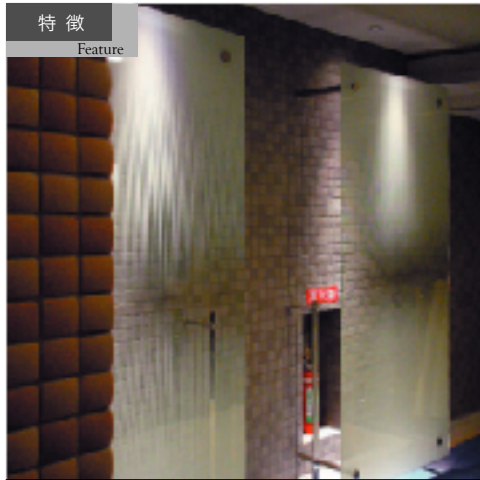
OT-G190-SUS-1/-2



前面締め込み面付けフィックス



面付け用フィックス
Glass fix, face mount type

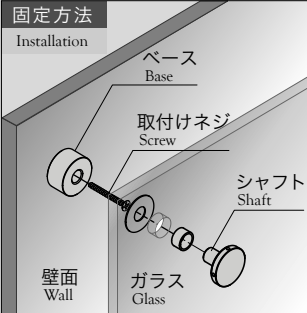


特徴
Feature

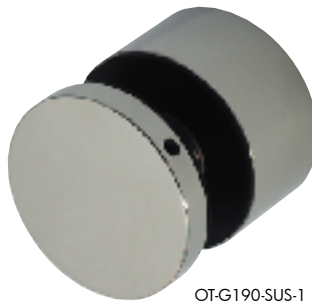
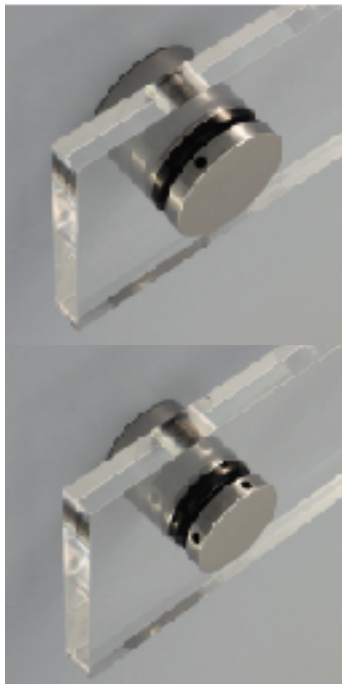
前面からの締め込み Face Mount.

壁面に取付けたベースにガラスの切欠き穴を通したシャフトを締め込み固定します。

Install a shaft to the base which is fixed on the wall through a hole in a glass



固定方法
Installation



OT-G190-SUS-1



OT-G190-SUS-2

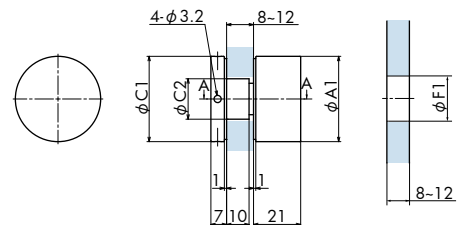
材質 Material	ステンレス Stainless Steel
仕上げ Finish	MST (鏡面) Mirror Stainless Steel
対応ガラス厚 Glass Thickness	8~12 mm



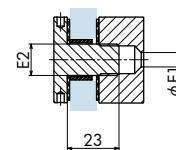
OT-G190-SUS-1の取付け用ネジはM6皿頭をご用意下さい。
Please use M6 flathead screw for installation.

OT-G190-SUS-2の取付け用ネジはM5皿頭をご用意下さい。
Please use M5 flathead screw for installation.

取付け工具はP.4をご参照下さい。
Please refer to P.4 for optional tool.



ガラスカット寸法
Cut out dimensions



断面図 A-A

寸法表	A1	C1	C2	E1	E2	F1
OT-G190-SUS-1	38	38	18	6.4	M14×1.5	20
OT-G190-SUS-2	30	30	15	5.3	M12×1.75	18

Glass Door

Accessory

Public

OT-B

OT-C

OT-E

OT-G

OT-H

BA/IZ